

# Opinsys - tukipalvelu

Opiskelijatila / Puavo OS > Laitteen palautus tehdasasetuksille < قاعدة المعلومات

## Laitteen palautus tehdasasetuksille

Pekka Hapuli - 2024-05-17 - Opiskelijatila / Puavo OS

## Laitteen voi palauttaa tehdasasetuksille seuraavasti

Avaa M-valikko vasemmasta alanurkasta .1

"Valitse "Kannettavan asetukset" .2

"...Valitse "Tehdasasetusten palautus" .3

(Valitse tehdasasetuksille palautettavat käyttöjärjestelmät (rasti ruutuun) .4

Lopuksi klikkaa "Palauta tehdasasetuksille" ja tunnistaudu aktiivisella tunnuksella .5

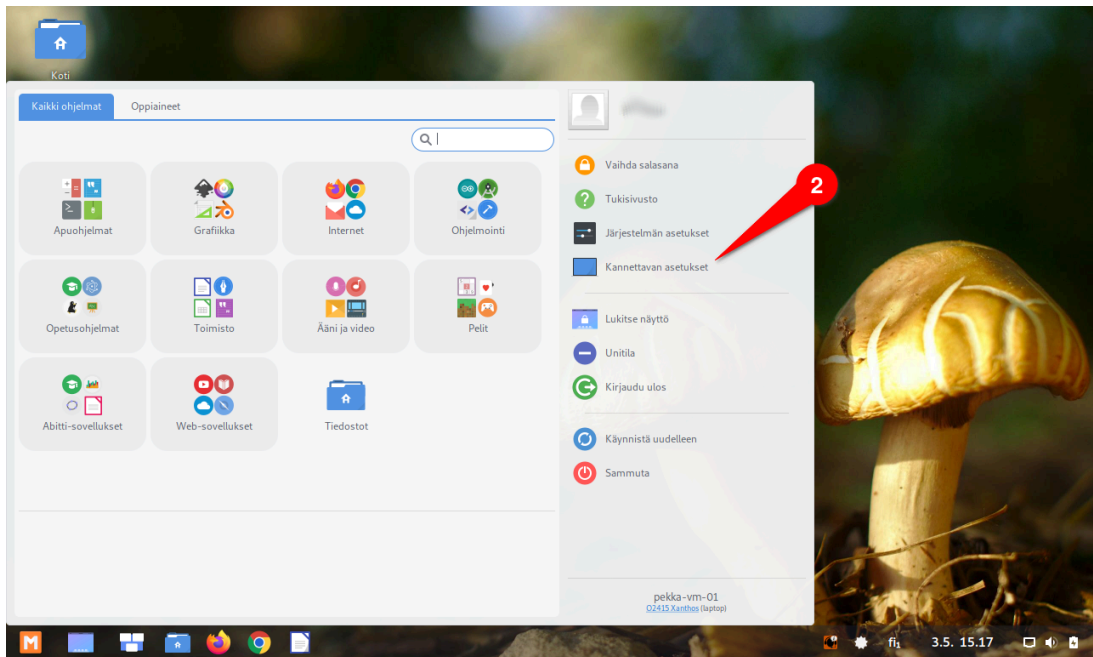
"...Laitte näyttää "Tehdasasetusten palautus käynnissä vaiheessa x/x" .1

Laitte näyttää "Tehdasasetusten palauttaminen valmis" ja käynnistyy uudelleen .2

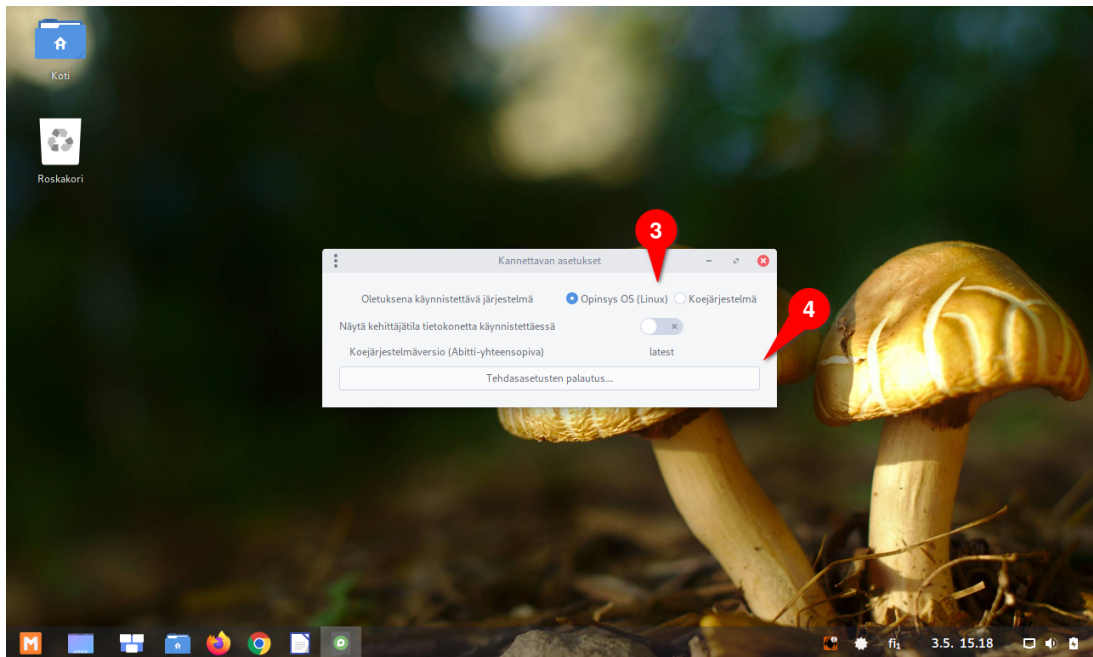
:Voit myös seurata seuraavaa kuvaohjetta



"Valitse "M-valikko" .1

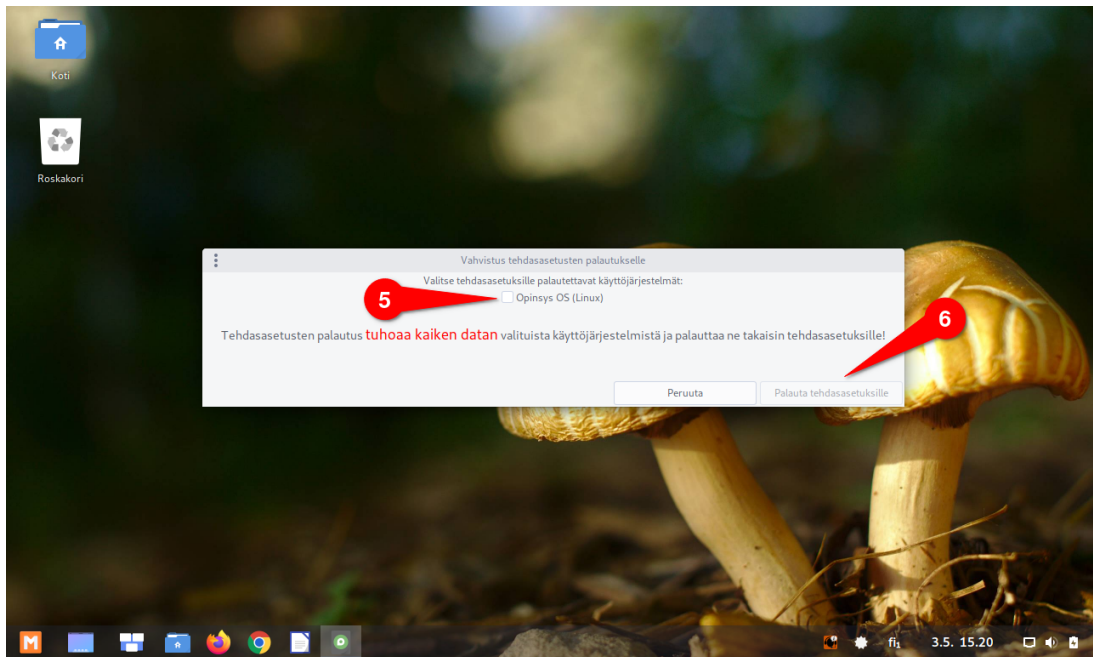


"Valitse "Kannettavan asetukset" .2



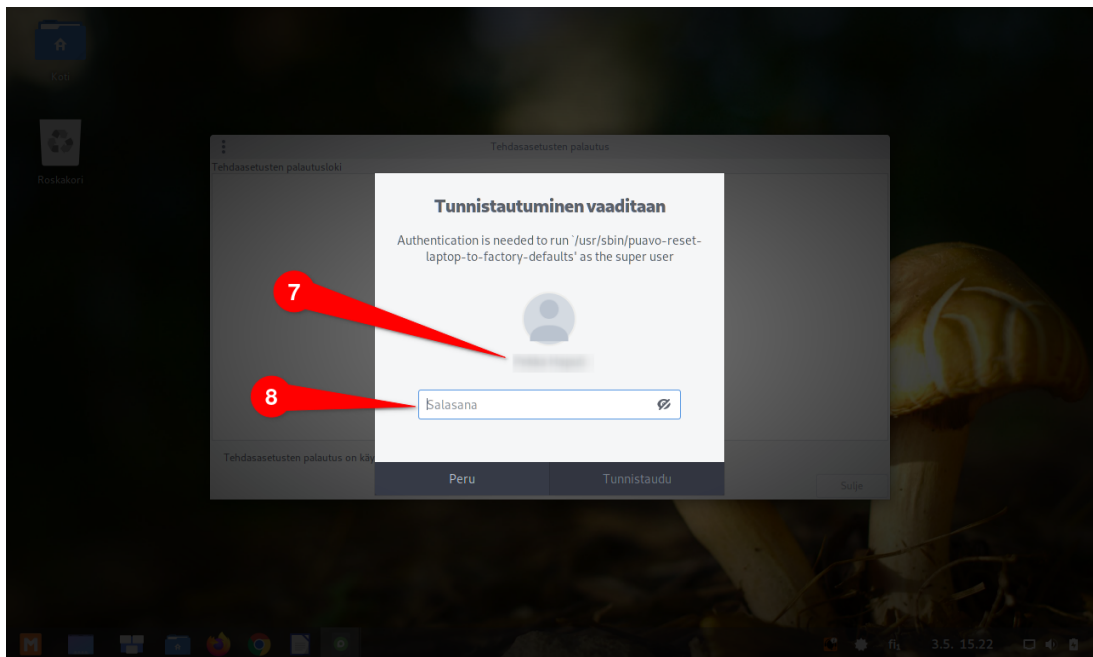
Valitse oletuksena käynnistettävä järjestelmä .3

"...4. Valitse "Tehdasasetusten palautus"



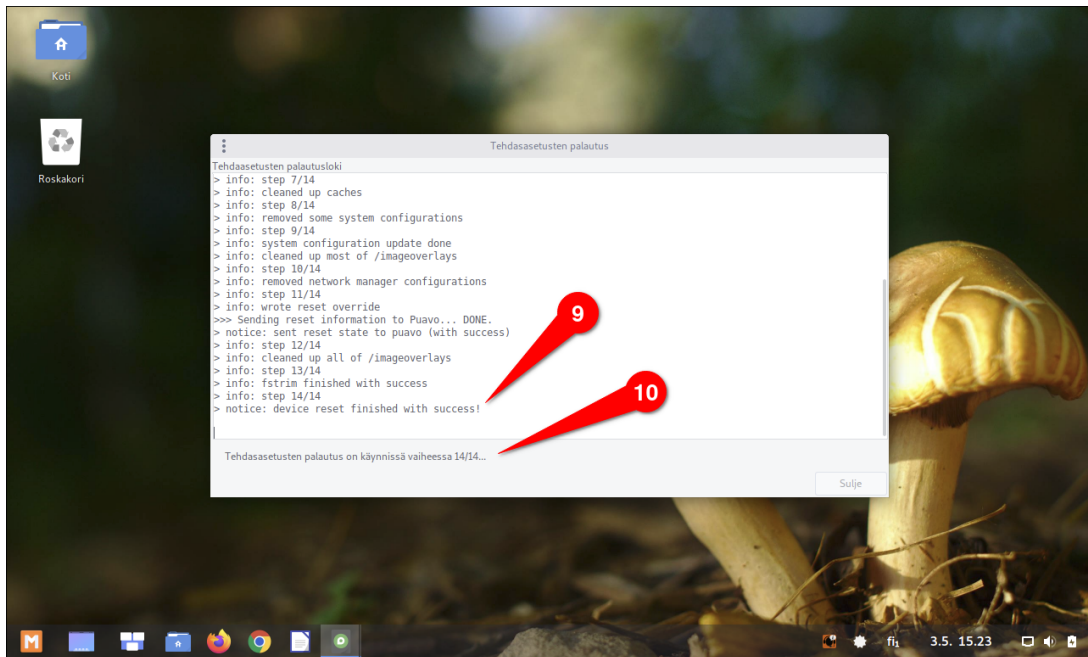
Valitse palautettavat käyttöjärjestelmät .5

"6. Valitse "Palauta tehdasasetuksille"



Käyttäjätunnuksen täytyy olla aktiivinen tunnus, muuten tehdasasetusten palauttaminen .7 ei onnistu

8. Syötä salasanasi ja klikkaa tunnistaudu



Tehdasasetusten palautus ilmoittaa seuraavasti kun palautusprosessi on valmis .9  
.10. Palautusprosessin tilaa voi seurata tältä riviltä

.Laitte käynnistyy uudestaan heti kun tehdasasetusten palautus on valmis