

Opinsys - tukipalvelu

Znalostní báze > Opiskelijatila / Puavo OS > Laitteen palautus tehdasasetuksille

Laitteen palautus tehdasasetuksille

Pekka Hapuli - 2024-05-17 - Opiskelijatila / Puavo OS

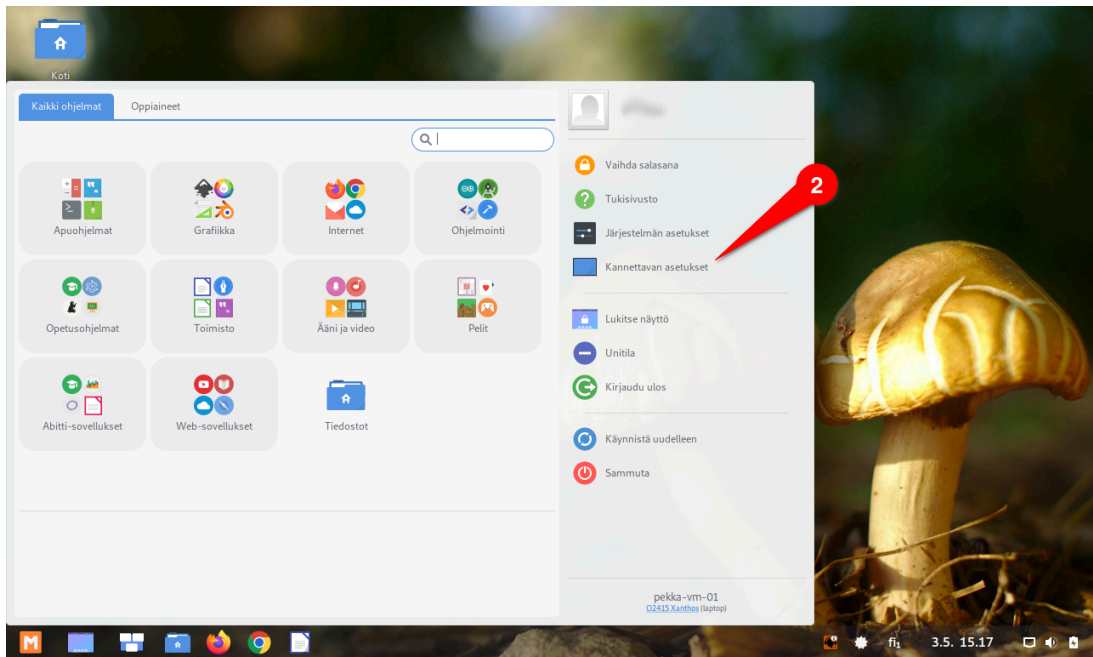
Laitteen voi palauttaa tehdasetuksille seuraavasti:

1. Avaa M-valikko vasemmasta alanurkasta
2. Valitse "Kannettavan asetukset"
3. Valitse "Tehdasasetusten palautus..."
4. Valitse tehdasasetuksille palautettavat käyttöjärjestelmät (rasti ruutuun)
5. Lopuksi klikkaa "Palauta tehdasasetuksille" ja tunnistaudu aktiivisella tunnuksella
 1. Laite näyttää "Tehdasasetusten palautus käynnissä vaiheessa x/x..."
 2. Laite näyttää "Tehdasasetusten palauttaminen valmis" ja käynnistyy uudelleen

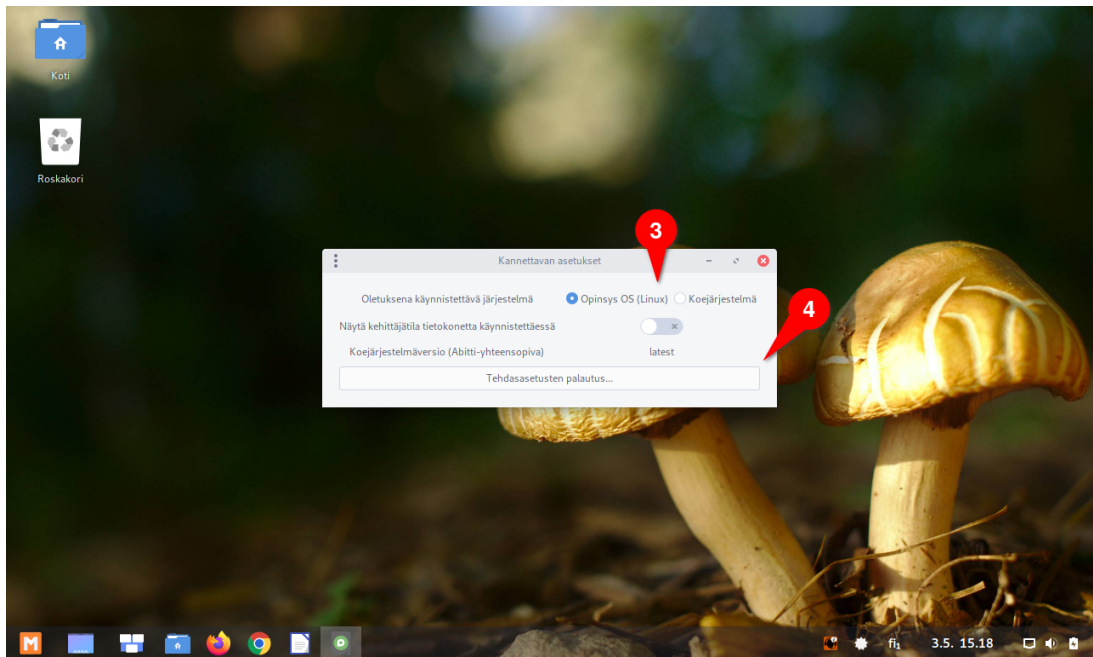
Voit myös seurata seuraavaa kuvaohjetta:



1. Valitse "M-valikko"

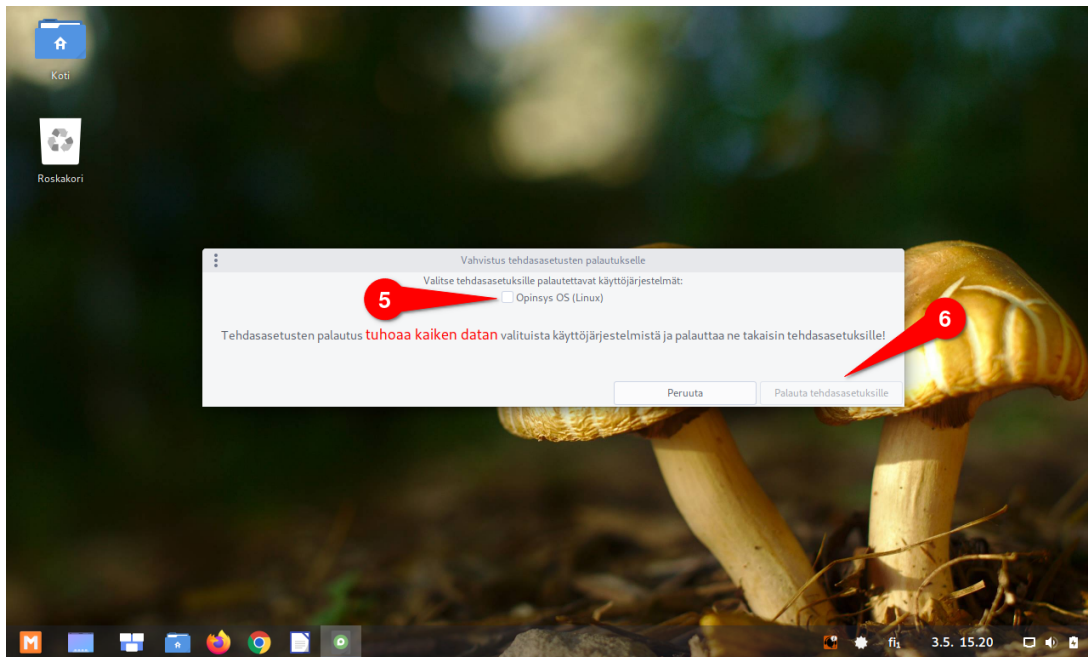


2. Valitse "Kannettavan asetukset"



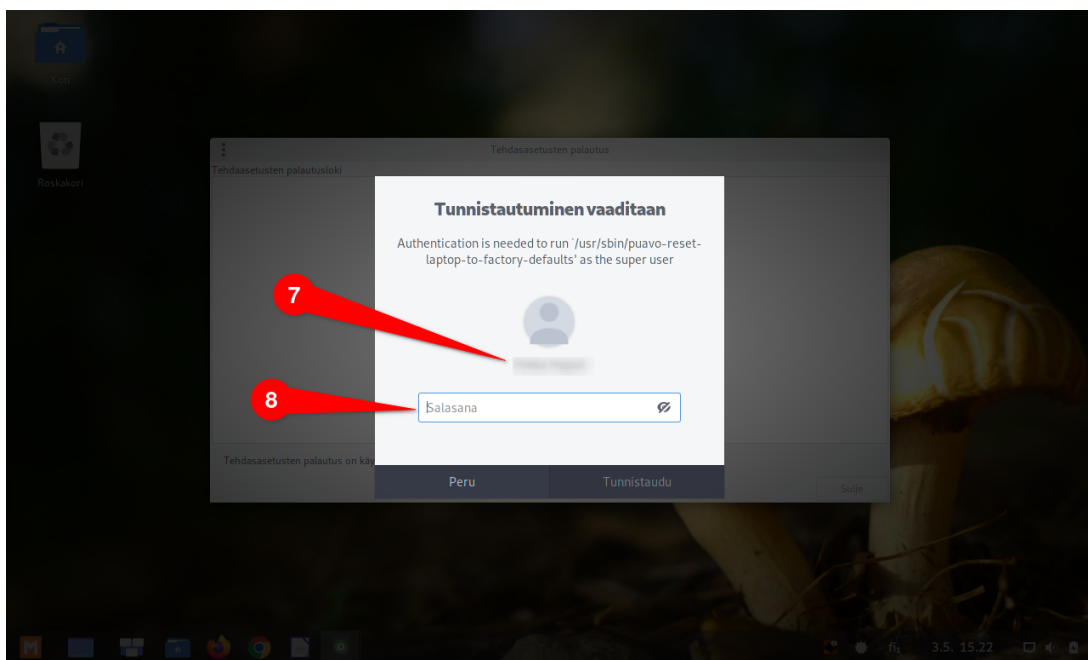
3. Valitse oletuksena käynnistytävä järjestelmä

4. Valitse "Tehdasasetusten palautus..."



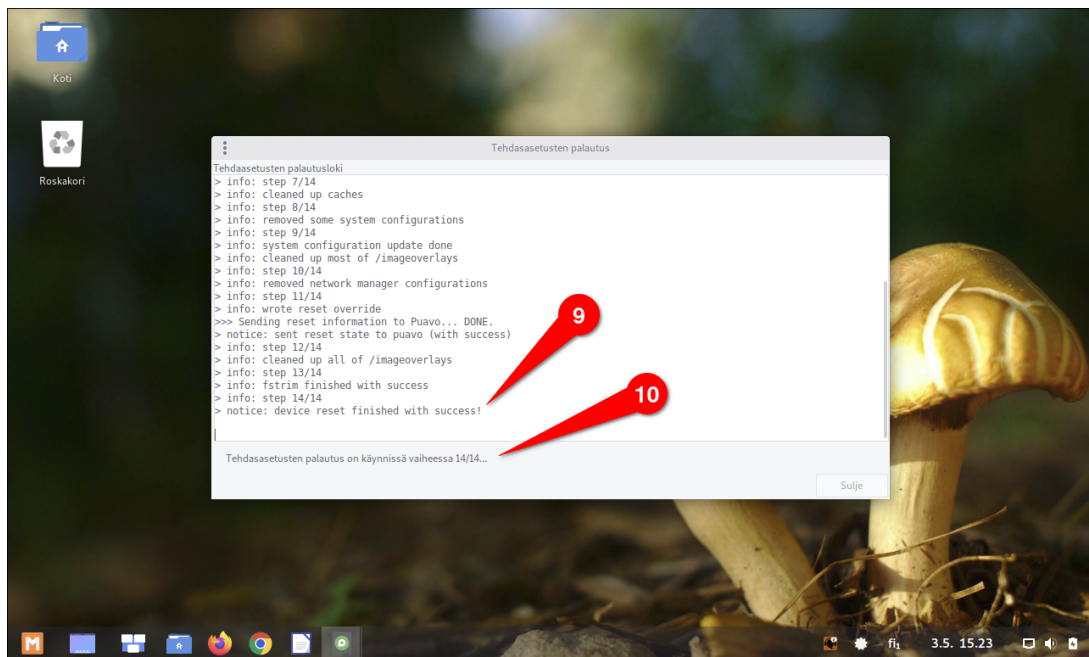
5. Valitse palautettavat käyttöjärjestelmät

6. Valitse "Palauta tehdasasetuksille"



7. Käyttäjätunnuksen täytyy olla aktiivinen tunnus, muuten tehdasasetusten palauttaminen ei onnistu

8. Syötä salasanasi ja klikkaa tunnistaudu



9. Tehdasasetusten palautus ilmoittaa seuraavasti kun palautusprosessi on valmis

10. Palautusprosessin tilaa voi seurata tältä riviltä.

Laite käynnistyy uudestaan heti kun tehdasasetusten palautus on valmis.